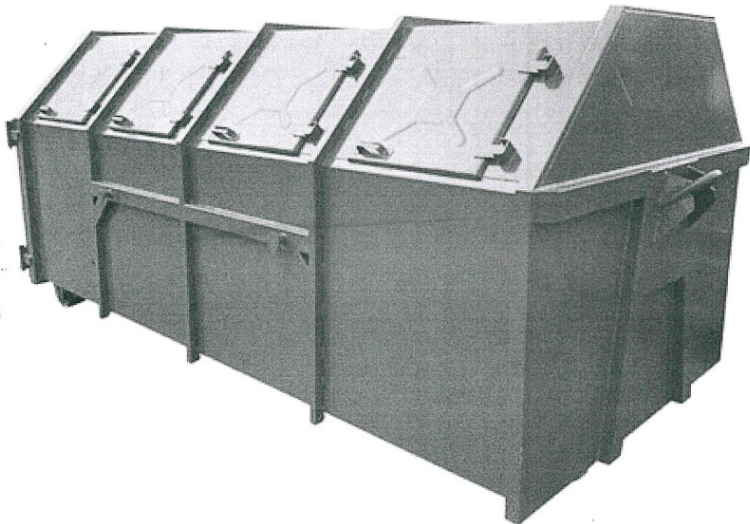




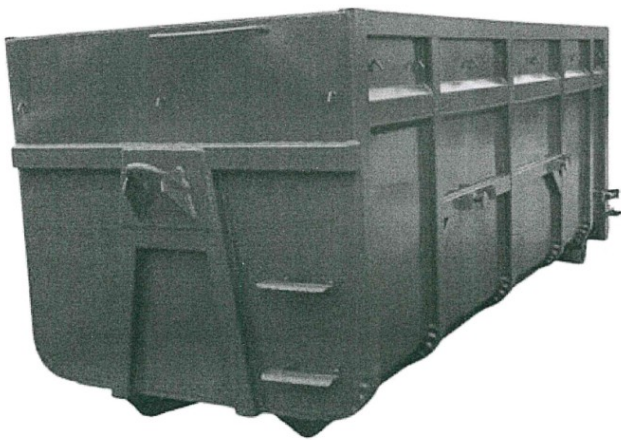
Kontener KP-33
ZAMKNIĘTY
2 szt.




Kontener KP-10
ZAMKNIĘTY
1 szt.



Kontener KP-10
ZINTEGROWANY
2 szt.



Kontener KP-10
OTWARTY
9 szt.

PRZEDSIĘBIORSTWO INŻYNIERYJNO-USŁUGOWE INŻYNIERIA PRO-EKO SP. Z O.O. UL. STRAŻACKA 37 43-382 BIELSKO-BIAŁA www.inzynieria-pro-eko.pl tel. 531 48 44 04		
TEMAT: "BUDOWA PUNKTU SELEKTYWNEGO ZBIERANIA ODPADÓW KOMUNALNYCH NA DZ. NR GEOD. 216/2 OBRĘB SZKLARKI, GMINA PRZEMKÓW"	 INŻYNIERIA PRO-EKO	
INWESTOR: Związek Gmin Zagłębia Miedziowego ul. Mała 1, 59-100 Polkowice		
ADRES: nr dz. 216/2, jednostka ewid.021605_5; obręb: 0009_Szklarki, gmina: Przemków	data 10.12.2020 r.	skala -
TEMAT RYSUNKU: KARTA CHARAKTERYSTYKI KONTENER typu KP-33; KP-10;	stadium PW	branża architektura
Opracowała : mgr inż. arch. Izabela Kowerczuk- Borecka nr upr.:7/07/SLOKK w branży architektonicznej do projektowania bez ograniczeń	rys.nr A-03	
WSZELKIE PRAWA ZASTRZEŻONE		